

L'Examen

Epreuves :	Coef	Forme	Durée
E1 : Epreuves Scientifique et technique			
E11 : Analyse de Données Techniques	2	Écrit	4h
E12 : Maths et Sciences Physiques	1	Écrit	2h
E13 : Travaux Pratiques Physiques	1	Prat.	0.45
E2 : Epreuve de technologie			
Elaboration d'un processus d'usinage	3	CCF	2h
E3 Epreuve pratique prenant en compte la formation en milieu professionnel			
- U31 : Réalisation et suivi de Production en entreprise	2	CCF	
- U32 : Lancement et suivi d'une production qualifiée	3	CCF	
- U32 : Lancement et suivi d'une production qualifiée	3	CCF	
E4 : Epreuve de Langue Vivante	2	CCF	
E5 : Epreuve de Langue Vivante			
- Français	3	Écrit	2h 30
- Histoire Géographie	2	Écrit	2h
E6 Epreuve d'Education artistique, Art Plastique	1	CCF	
E7 Epreuve d'Education Physique et Sportive	1	CCF	
Epreuve Facultatives		Orale CCF	20 min 2h
- Langue vivante			
- Hygiène Prévention, Secourisme			

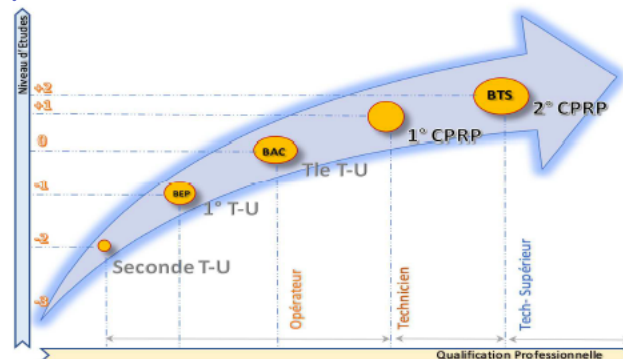
Pôle Productique Mécanique du LPO :

- Postes informatiques et logiciel de CFAO
- Machines outils à commande numérique
- Machines C.N et bras de mesure 3D



Poursuite d'Etude

Une Filière, des études, une qualification professionnelle :



Poursuite d'études :

La suite logique d'un Bac Pro Technicien d'usinage est une poursuite d'études vers un niveau Bac +2. Pour cela dans le domaine de la mécanique deux voies sont possibles :

Les BTS : CPRP (le mieux adapté), CIM , CPI, CRSA. Pour ceux qui le souhaiterai, des formations par apprentissage, sont disponibles dans de nombreux BTS.

Domaine d'application :

- Automobile, Transport ferroviaire et maritime
- Aéronautique et spatial
- Armement et défense
- Electroménager
- Etc.

Les spécialistes de la mécanique travaillent dans tous les secteurs de l'industrie et à tous niveaux de qualification (opérateurs, techniciens, techniciens supérieurs, ingénieurs)



Cité scolaire de Mirepoix, 1 Route de Limoux 09500 MIREPOIX

Cité Scolaire de Mirepoix



Après la Troisième



La voie Professionnelle

Tel : 05 61 68 14 80

Fax : 05 61 68 22 90

Mail : 0090013r@ac-toulouse.fr

Web : www.lycee-mirepoix.fr

Les Métiers

Les champs d'activités :

- En entreprise ou en atelier de mécanique, le titulaire du Bac professionnel Technicien d'usinage maîtrise la mise en oeuvre des techniques d'usinage par enlèvement de matière ainsi que les solutions d'assemblage des différentes pièces fabriquées. Il sait :
- Analyser l'ensemble des données techniques inhérentes à la fabrication de pièces mécaniques
 - Utiliser la chaîne des données numériques (CAO, FAO, Contrôle tridimensionnel)
 - Mettre en oeuvre tous les outils de fabrication
 - Participer au processus de gestion d'atelier

Préparer ce Bac professionnel :

- C'est acquérir en 3 ans une formation polyvalente afin d'être capable de :
- Concevoir, à partir d'une définition numérique, à l'aide d'un logiciel de FAO un programme pour une machine-outil à commande numérique.
 - Préparer régler et installer les outils et les outillages nécessaire à une mise en fabrication
 - Transférer et Implanter dans un ordinateur les données de fabrication
 - Choisir et paramétrer les appareils de contrôle et de mesure adaptés
 - Conduire les équipements de production afin de réaliser les usinages attendus
 - Assurer la maintenance de premier niveau des équipements de production.

Le recrutement :

Ce Bac Pro est ouvert prioritairement aux élèves issus des classes de 3ème.

Le LGT Mirepoix est le seul établissement à proposer cette formation dans l'Ariège.

La formation (horaires) :

Classe de Seconde (annuel):

Enseignements Professionnels	Première
Enseignement professionnel lié à la spécialité	390
Enseignement professionnel et français en Co-intervention	30
Enseignement professionnel et Maths en Co-intervention	30
Réalisation d'un Chef d'Œuvre	
Période de formation en milieu professionnel	4 à 6 semaines

Enseignements Généraux	Seconde
Français, histoire géographie, enseignement moral et civique	105
Mathématiques	45
Langue vivante A	60
Sciences physiques et chimiques	30
Arts appliqués et culture artistique	30
Éducation physique et sportive	75

Consolidation, accompagnement personnalisé et accompagnement au choix d'orientation	Seconde
	105

Classes de 1° et 1le (annuel):

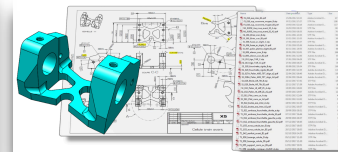
Enseignements Professionnels	Première	Terminale
Enseignement professionnel lié à la spécialité	266	260
Enseignement professionnel et français en Co-intervention	28	13
Enseignement professionnel et Maths en Co-intervention	14	13
Réalisation d'un Chef d'Œuvre	56	52
Prévention santé environnement	28	26
Économie Gestion	28	26
Période de formation en milieu professionnel	6 à 8 semaines	8 semaines

Enseignements Généraux	Première	Terminale
Français, histoire géographie, enseignement moral et civique	84	78
Mathématiques	56	39
Langue vivante A	56	52
Sciences physiques et chimiques	42	39
Arts appliqués et culture artistique	28	26
Éducation physique et sportive	70	65

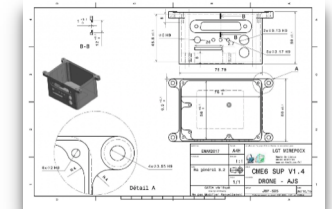
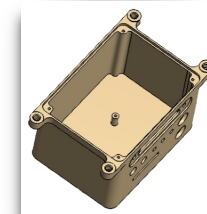
Consolidation, accompagnement personnalisé et accompagnement au choix d'orientation	Première	Terminale
	84	91

Participation aux projets pédagogiques:

- Challenge académique PTC (voiture RC)



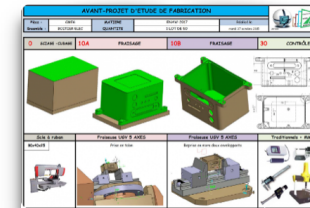
Activités Professionnelles :



Boîtier électronique à fabriquer

A1: Préparation de la Fabrication :

Avant Projet de Fab



Préparation outils

A2: Lancement, suivi, réalisation et contrôle d'une production:



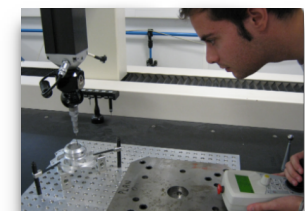
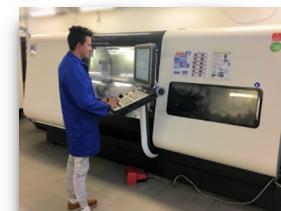
Lancement



Suivi et Production



Suivi et Production



Contrôle MMT C.N